

Sozialraumorientierte Jugendarbeit der Landeshauptstadt Klagenfurt

Neuer Stadtteil „Harbach“

Offene Jugendarbeit - Facts and Figures

- Einwohner: ca. 100 000
- Fläche: ca 120km²
- Bauland: ca 28km²
- Radwege: 135km

Träger

- Landeshauptstadt Klagenfurt a. W.
- WIKI KinderbetreuungsGmbH
- Soziales Jugendwerk Don Bosco
- Promente Kinder Jugend Familie
- Mädchenzentrum

Angebote

- Offene Jugendarbeit
- Projektarbeit mit/ohne Stakeholder
- Workshops zu verschiedenen Themen
- Ausflüge
- Trendsport (Skaten, Inline, BMX, Bouldern), etc

- Besucher: zwischen 50000 und 60000 jährl.

Mozarthof est. 1983

Youthpoints WIKI est. 2001

Youthpoint Promente est. 2005

Youthpoint Don Bosco est, 2005

Offener Treff im MÄZ est. 2016

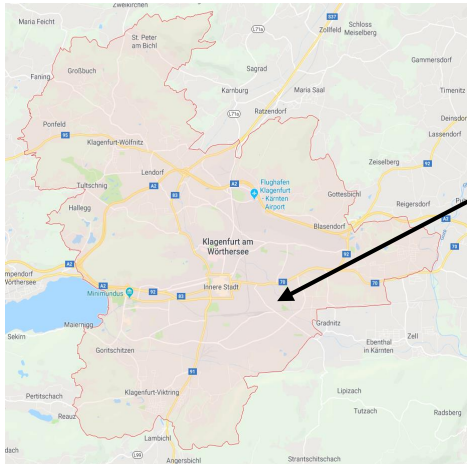


Smart City Living in Klagenfurt Harbach

Ausgangssituation/Grundlegende Aspekte

- ▶ Rückgang innerstädtischer Landwirtschaft
- ▶ Umwidmung von industrialisierten landwirtschaftlichen Nutzflächen in Geschäfts- und Wohnbaugebiet
- ▶ Reduzierung der Treibhausgas-Emissionen um 90% bis 2050 - Klimaziel
- ▶ Zwischen 850 und 1000 Wohneinheiten für ca. 1700 BewohnerInnen
- ▶ 12 lernfähige Bauabschnitte
- ▶ Technologische Aspekte
 - ▶ Gebäude, Smart Home
- ▶ Nachhaltiges Mobilitätskonzept
- ▶ Grün- und Freiraumgestaltung
- ▶ Soziale Durchmischung - leistbarer Wohnraum
- ▶ Soziale Angebote/Einrichtungen - Komitee, Betreuungseinrichtung, Sozialraumkoordination

Smart City Living in Klagenfurt Harbach



Smart City Living in Klagenfurt Harbach

Ziel:

Durch den Einsatz neuester Technologie und aktuellen Ansätzen aus der Wissenschaft und Forschung, soll ein attraktiver Lebensraum für BewohnerInnen im Stadtgebiet Harbach entwickelt werden.

Tools:

Expertisen gegliedert in 8 Arbeitspaketen aus den Bereichen

- des Projektmanagements
- der Kommunikation
- der Gebäudetechnik und Infrastruktur (**Smart Home**)
- der Mobilität (ÖV und IV)
- der Grün- und Freiraumgestaltung
- der sozialen Innovationen
- der diversen Rechtsmaterien
- Machbarkeitsstudie

Smart City Living in Klagenfurt Harbach

Output:

Energiekosten sparen

Treibhausgasemissionen zu vermeiden

soziale Inklusion fördern

Vorreiter für andere Smart City Projekte

Handlungsempfehlungen und Leitfäden für die diversen Arbeitspakete

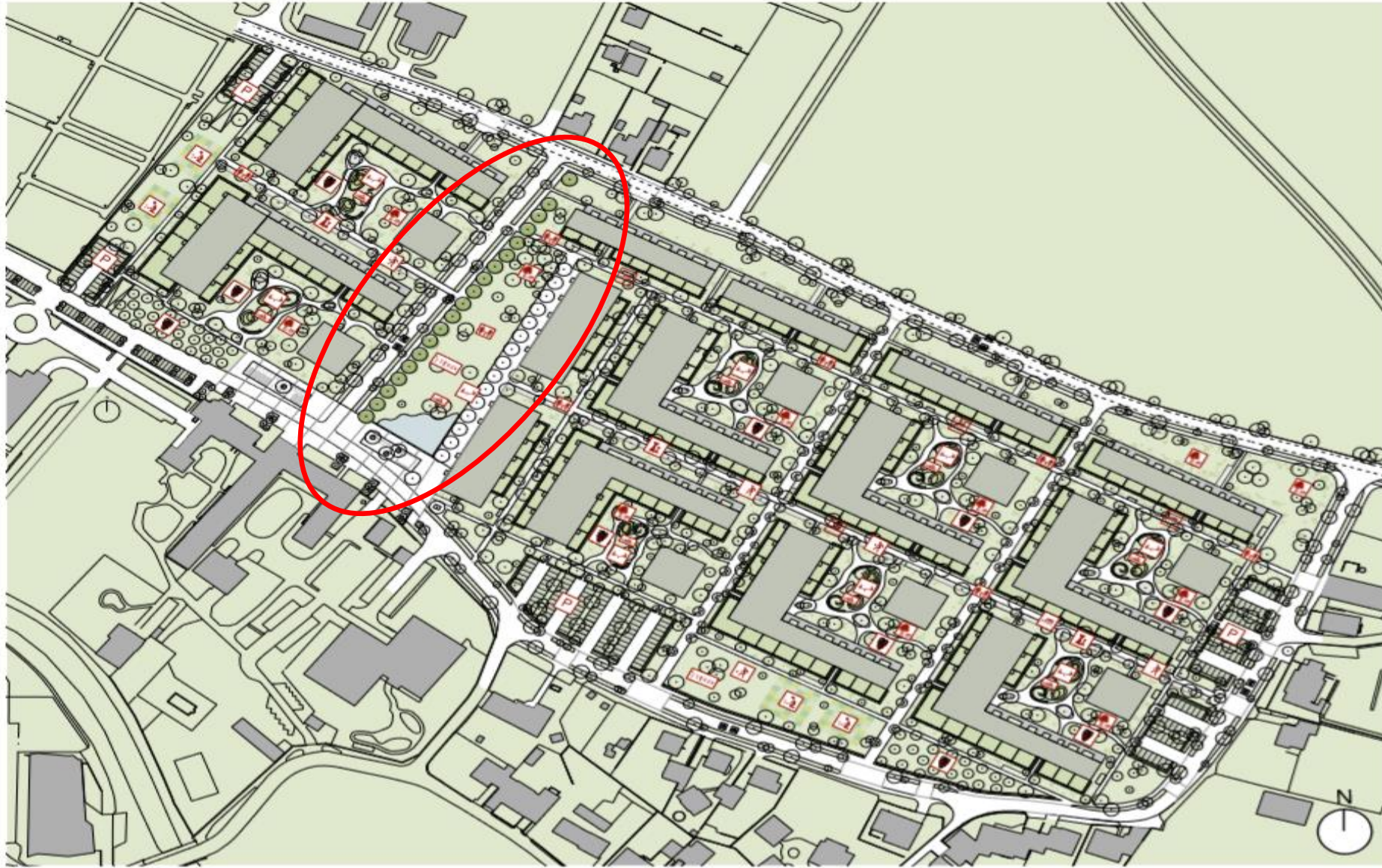
Mobilität - ÖV, Fahrrad, E-car-sharing, E-bike-sharing, Fußverkehr

Grünraumgestaltung - klimaangepasst, temperatursenkend, Urban Gardening

Sozialraumkonzept zur Inklusion der zukünftigen BewohnerInnen mit dem Schwerpunkt „Betreutes Wohnen“

AP 6 - Soziale Innovationen

- ▶ Sozialer Wohnbau
 - ▶ Optimale soziale Durchmischung
 - ▶ Keine wesentlichen Mieterhöhungen
 - ▶ Langfristig leistbares Wohnen
- ▶ Migrationsthematik
 - ▶ Im Sinne von Wohnmigration
 - ▶ Integration und Zusammenleben verschiedener Alters- und Bevölkerungsgruppen
- ▶ Quartiermanagement
 - ▶ Vor Ort ansässige soziale Institution (Inklusionscafé, Bügel- und Wäscheservice)
 - ▶ Ansprechpartner für verschiedene soziale Angelegenheiten



Danke für Ihre Aufmerksamkeit...

Was hat das mit Offener Jugendarbeit zu tun!??

Technik und Planung



Träger sozialer Dienste

